

**SABINE DOBINSKY
RUSLAN HRUSHCHAK
RAINER ENKE, MARTIN TSCHOLL
HENNING WILLNER, MICHAEL MATTHEWS
LUDWIG RAUCH**
Social and distance

„Social and distance“ sind Gegensätze. Social und distance sind Krise. Social und distance sind Ausweg und Herausforderung. Social und Distance beschreiben die Arbeiten unserer Ausstellung.

In der Arbeit „Relief“ von Martin Tscholl erleben wir das ökologische Miteinander von Flechten auf Sandstein, farbig, verspielt und wie einer geheimen Ordnung folgend. Sabine Dobinsky portraitiert in Ihrer feinfühligsten Arbeit «Im Bade» die durch eine innere Haltung sichtbar werdende Schönheit des Körpers in zeitlos anmutenden Studien. Ruslan Hrushchak nähert sich einem Frauenkörper an, voller Liebe und Staunen, voller Fremdheit - denn es bleibt „Ihr“ Körper, auch wenn „Sie“ seine Frau ist. In seiner neuesten Arbeit „orbis pictus“ setzt sich Rainer Enke auf zeitgenössische, künstlerische Art mit dem vor 350 Jahren in Nürnberg erschienenen gleichnamigen Buch auseinander - dem ersten Buch, mit dem sich Kinder über Bilder Sprache und damit eine neue Welt erschließen konnten. Die Partituren des kanadischen Komponisten Michael Matthews haben sich vom Notenblatt entfernt, die Knechtschaft der Repräsentation hingeworfen und beginnen frech ein Eigenleben als abstrakte, fotografierte Formen. Henning Willner beobachtet, wie junge Menschen in ländlicher Gegend lernen Mofa zu fahren, und damit das Wechselspiel von Kraft und Beherrschung, von Geschwindigkeit und Stillstand. Die Arbeiten „Current Traces“ des Dozenten und Künstlers Ludwig Rauch zeigen auf poetische Weise, wie sich Materialien, Strukturen, Mikro- und Makrokosmen nach Erschütterungen und Einschlägen neu sortieren.

HEAD2IMAGE.DE

VERNISSAGE
16. OKTOBER 2020
17 UHR

AUSSTELLUNG
16. OKTOBER
BIS 01. NOVEMBER

Henning Willner



Sabine Dobinsky



ADRESSE
Torstrasse 111
10119 Berlin

ÖFFNUNGSZEITEN
Freitag 16-20 Uhr
Samstag + Sonntag
15-19 Uhr

BUS & BAHN
Rosenthaler Platz

Ludwig Rauch



Martin Tscholl

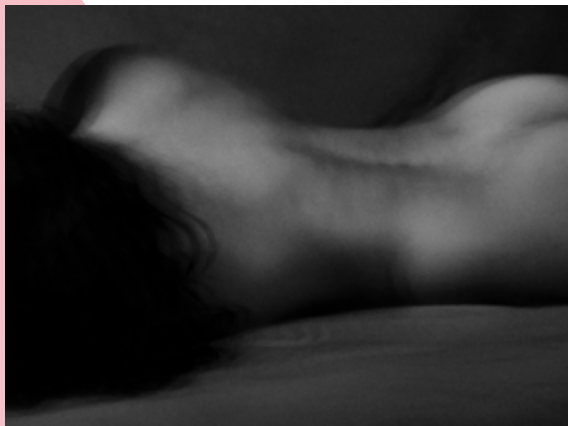


Michael Matthews



2 MITTE
KUNST- UND PROJEKTHAUS
TORSTRASSE 111

Ruslan Hrushchak



Rainer Enike

